

**WONDERFUL**



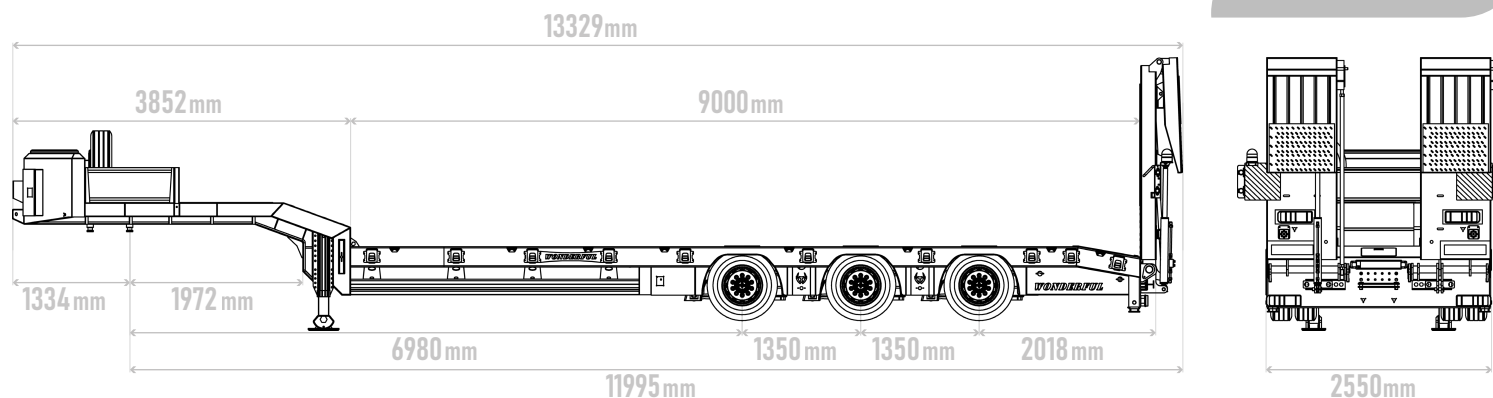
**AYHAN ÜNSAL**  
**TRAILERS**

[www.ayhanunsaltreyler.com.tr](http://www.ayhanunsaltreyler.com.tr)

# AYHAN ÜNSAL TRAILERS

## 3 AXLE STANDARD LOWBED




**NECK DETAILS:**

Fixed inner neck.  
Steel front wall.  
2-snap type, sheet metal side cover.  
1-snap type, sheet metal back cover.

**ДЕТАЛИ ШЕИ:**

Фиксированная внутренняя шейка.  
Стальная передняя стенка.  
2-защелкивающегося типа, боковая крышка из листового металла.  
1-защелкивающийся тип, задняя крышка из листового металла.

**LOADING PLATFORM:**

T-section chassis made of high-strength steel.  
The sides of the platform are covered with wood.  
The top and middle of the platform are covered with sheet metal.  
12-galvanized side expansion brackets (+250 mm +250 mm).  
12-pivot forged steel mounting points rated at 16-ton.

**ПОГРУЗОЧНАЯ ПЛАТФОРМА:**

Шасси Т-образного сечения из высокопрочной стали.  
Борта платформы обшиты деревом.  
Верхняя часть и середина платформы покрыты листовым металлом.  
12-оцинкованных боковых расширительных кронштейнов (+250 мм +250 мм).  
12-шарнирных точек крепления из ковanej стали, рассчитанных на 16-тонов.

**AXLES AND SUSPENSION:**

Axle load 12 tons, compatible with air suspension system.  
3-axles of local brand PMD, Osman Koç, SAF. Each has a lifting capacity of 12 tons.  
1st axle is lifting.  
3-th axles steering.

**ОСИ И ПОДВЕСКА:**

Осевая нагрузка 12-тонн, совместима с пневматической подвеской системы.  
3-оси местной марки PMD, Osman Koç, SAF. Каждая грузоподъемностью 12-тонн.  
1-я ось подъемная.  
3-я ось рулевая.

**BRAKE SYSTEM:**

Two-wire electro-pneumatic braking system EBS, meeting European standards.  
Automatic alignment of the steering axles when reversing ISS EBS WABCO.

**ТОРМОЗНАЯ СИСТЕМА:**

Двухпроводная электропневматическая тормозная система EBS, соответствующая европейским нормам.  
Автоматическое выравнивание поворотных осей при заднем ходе ISS EBS WABCO.

**TIRES AND WHEELS:**

235/75 17.5 rub.  
Load index: (143/141 J).  
6.75/17.5 silver gray steel rim.

**ШИНЫ И ДИСКИ:**

235/75 17,5 р.  
Индекс нагрузки: (143/141 Дж).  
6,75/17,5 серебристо-серый стальной обод.

**STEEL BUILDING:**

Steel container: S355 and ST-52.  
Welding process:  
MAG Semi-trailer can transport 68 tons including its own weight.

**СТАЛЬНОЕ ЗДАНИЕ:**

Стальная емкость: S355 и ST-52.  
Процесс сварки:  
MAG Полуприцеп может перевозить 68 тонн, включая собственный вес.

**LIGHTING FIXTURES:**

24 V lamp meeting European standards.  
Waterproof, ice-resistant insulated sockets, plugs and sockets.  
Side and front marker lights.  
6-piece 3-function hamburger brake lights.  
2 reversing lights with work light function.  
2-strobe.  
2-plate lamps.  
1-turn lamp.  
2-triangular reflector.  
Side lights with signaling function in accordance with the new regulations  
Reflective kit for semi-trailer, approved by E-certificate.

**ОСВЕТИТЕЛЬНЫЕ ПРИБОРЫ:**

Лампа 24 В, соответствующая европейским нормам.  
Водонепроницаемые, ледостойкие изолированные розетки, вилки и розетки.  
Боковые и передние габаритные фонари.  
6-штук 3-функциональных стоп-сигналов типа «гамбургер».  
2-фонаря заднего хода с функцией рабочего освещения.  
2-стробоскопа.  
2-пластинчатые лампы.  
1-поворотная лампа.  
2-треугольных отражателя.  
Боковые фонари с сигнальной функцией в соответствии с новыми правилами  
Светоотражающий комплект для полуприцепа, одобренный E-сертификатом.

**DYE:**

First layer epoxy primer 100 microns thick.  
The second layer primer is 100 microns thick.  
Acrylic dot 2K minimum 100-micron.

**КРАСКА:**

Эпоксидная грунтовка первого слоя толщиной 100-микрон.  
Грунтовка второго слоя толщиной 100-микрон.  
Акриловая точка 2К минимум 100-микрон.

**LOADING RAMPS:**

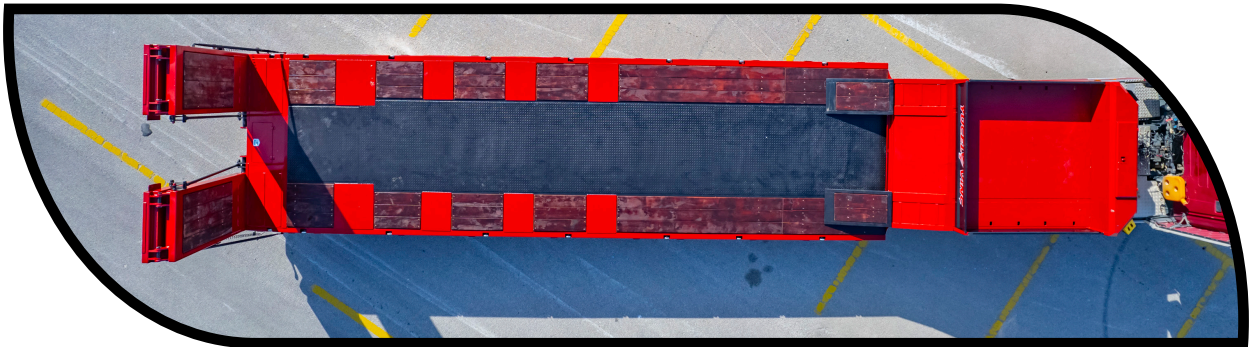
Heavy duty ramps with hydraulic opening and closing.  
The ramps can be moved hydraulically to the left and right.  
Dynamic load capacity 24 tons, static load capacity 50 tons, two-speed mechanical lifting front supports OMS, GOS.  
Rear ramp hydraulic supports.

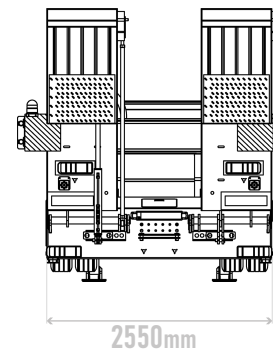
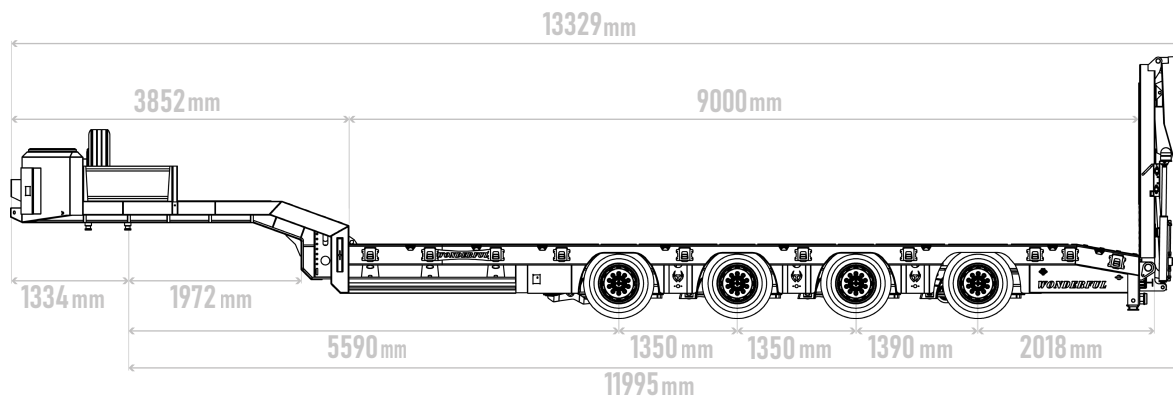
**ПОГРУЗОЧНЫЕ РАМПЫ:**

Пандусы для тяжелых условий эксплуатации с гидравлическим открыванием и закрыванием.  
Рампы могут перемещаться гидравлически влево и вправо.  
Динамическая грузоподъемность 24 тонны, с татическая грузоподъемность 50 тонн,  
двухскоростные механические подъемные передние опоры OMS, GOS.  
Гидравлические опоры задней ramпы.

# AYHAN ÜNSAL TRAILERS

## 4 AXLE STANDARD LOWBED




**NECK DETAILS:**

Fixed inner neck.  
Steel front wall.  
2-snap type, sheet metal side cover.  
1-snap type, sheet metal back cover.

**ДЕТАЛИ ШЕИ:**

Фиксированная внутренняя шейка.  
Стальная передняя стенка.  
2-защелкивающихся типа, боковая крышка из листового металла.  
1-защелкивающийся тип, задняя крышка из листового металла.

**LOADING PLATFORM:**

T-section chassis made of high-strength steel.  
The sides of the platform are covered with wood.  
The top and middle of the platform are covered with sheet metal.  
14-galvanized side expansion brackets (+250 mm +250 mm).  
14-pivot forged steel mounting points rated at 16-ton.

**ПОГРУЗОЧНАЯ ПЛАТФОРМА:**

Шасси T-образного сечения из высокопрочной стали.  
Борта платформы обшиты деревом.  
Верхняя часть и середина платформы покрыты листовым металлом.  
14-оцинкованных боковых расширительных кронштейнов (+250 мм +250 мм).  
14-шарнирных точек крепления из ковanej стали, рассчитанных на 16-тонов.

**AXLES AND SUSPENSION:**

Axle load 12 tons, compatible with air suspension system.  
4-axles of local brand PMD, Osman Koç, SAF. Each has a lifting capacity of 12 tons.  
1st axle is lifting.  
3rd-4th axles steering.

**ОСИ И ПОДВЕСКА:**

Осевая нагрузка 12-тонн, совместима с пневматической подвеской система.  
4-оси местной марки PMD, Osman Koç, SAF. Каждая грузоподъемностью 12-тонн.  
1-я ось подъемная.  
3-4-я оси рулевая.

**BRAKE SYSTEM:**

Two-wire electro-pneumatic braking system EBS, meeting European standards.  
Automatic alignment of the steering axles when reversing ISS EBS WABCO.

**ТОРМОЗНАЯ СИСТЕМА:**

Двухпроводная электропневматическая тормозная система EBS, соответствующая европейским нормам.  
Автоматическое выравнивание поворотных осей при заднем ходе ISS EBS WABCO.

**TIRES AND WHEELS:**

235/75 17.5 rub.  
Load index: (143/141 J).  
6.75/17.5 silver gray steel rim.

**ШИНЫ И ДИСКИ:**

235/75 17,5 р.  
Индекс нагрузки: (143/141 Дж).  
6,75/17,5 серебристо-серый стальной обод.

**STEEL BUILDING:**

Steel container: S355 and ST-52.  
Welding process:  
MAG Semi-trailer can transport 68 tons including its own weight.

**СТАЛЬНОЕ ЗДАНИЕ:**

Стальная емкость: S355 и ST-52.  
Процесс сварки:  
MAG Полуприцеп может перевозить 68 тонн, включая собственный вес.

**LIGHTING FIXTURES:**

24 V lamp meeting European standards.  
Waterproof, ice-resistant insulated sockets, plugs and sockets.  
Side and front marker lights.  
6-piece 3-function hamburger brake lights.  
2 reversing lights with work light function.  
2-strobe.  
2-plate lamps.  
1-turn lamp.  
2-triangular reflector.  
Side lights with signaling function in accordance with the new regulations  
Reflective kit for semi-trailer, approved by E-certificate.

**ОСВЕТИТЕЛЬНЫЕ ПРИБОРЫ:**

Лампа 24 В, соответствующая европейским нормам.  
Водонепроницаемые, ледостойкие изолированные розетки, вилки и розетки.  
Боковые и передние габаритные фонари.  
6-штук 3-функциональных стоп-сигналов типа «гамбургер».  
2-фонаря заднего хода с функцией рабочего освещения.  
2-стробоскопа.  
2-пластинчатые лампы.  
1-поворотная лампа.  
2-треугольных отражателя.  
Боковые фонари с сигнальной функцией в соответствии с новыми правилами  
Светоотражающий комплект для полуприцепа, одобренный E-сертификатом.

**DYE:**

First layer epoxy primer 100 microns thick.  
The second layer primer is 100 microns thick.  
Acrylic dot 2K minimum 100-micron.

**КРАСКА:**

Эпоксидная грунтовка первого слоя толщиной 100-микрон.  
Грунтовка второго слоя толщиной 100-микрон.  
Акриловая точка 2К минимум 100-микрон.

**LOADING RAMPS:**

Heavy duty ramps with hydraulic opening and closing.  
The ramps can be moved hydraulically to the left and right.  
Dynamic load capacity 24 tons, static load capacity 50 tons, two-speed mechanical lifting front supports OMS, GOS.  
Rear ramp hydraulic supports.

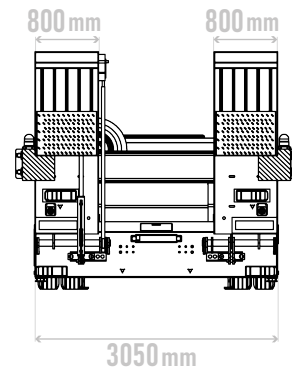
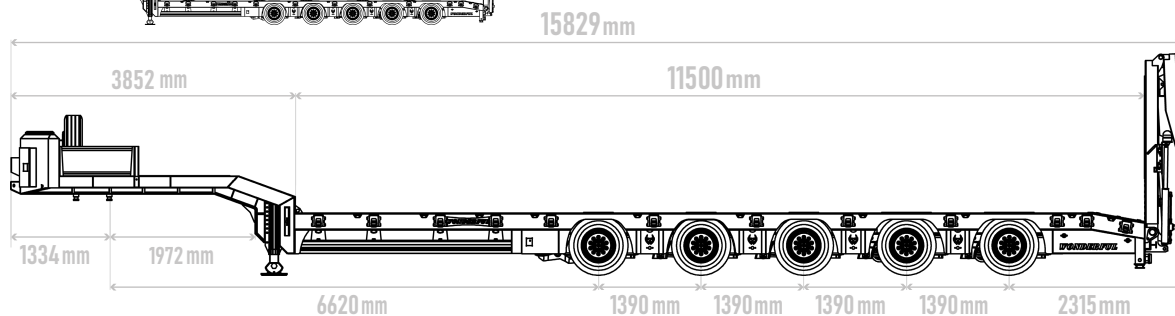
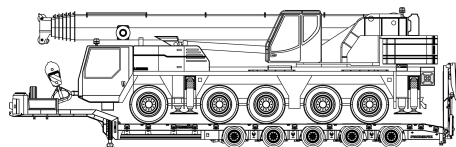
**ПОГРУЗОЧНЫЕ РАМПЫ:**

Пандусы для тяжелых условий эксплуатации с гидравлическим открыванием и закрыванием.  
Рампы могут перемещаться гидравлически влево и вправо.  
Динамическая грузоподъемность 24 тонны, с татическая грузоподъемность 50 тонн,  
двухскоростные механические подъемные передние опоры OMS, GOS.  
Гидравлические опоры задней ramпы.

# AYHAN ÜNSAL TRAILERS

## 5 AXLE STANDARD LOWBED




**NECK DETAILS:**

Fixed inner neck.  
Steel front wall.  
2-snap type, sheet metal side cover.  
1-snap type, sheet metal back cover.

**ДЕТАЛИ ШЕИ:**

Фиксированная внутренняя шейка.  
Стальная передняя стенка.  
2-защелкивающегося типа, боковая крышка из листового металла.  
1-защелкивающийся тип, задняя крышка из листового металла.

**LOADING PLATFORM:**

T-section chassis made of high-strength steel.  
The sides of the platform are covered with wood.  
The top and middle of the platform are covered with sheet metal.  
16-galvanized side expansion brackets (+250 mm +250 mm).  
16-pivot forged steel mounting points rated at 16-ton.

**ПОГРУЗОЧНАЯ ПЛАТФОРМА:**

Шасси T-образного сечения из высокопрочной стали.  
Борта платформы обшиты деревом.  
Верхняя часть и середина платформы покрыты листовым металлом.  
16-оцинкованных боковых расширительных кронштейнов (+250 мм +250 мм).  
16-шарнирных точек крепления из кованой стали, рассчитанных на 16-тонов.

**AXLES AND SUSPENSION:**

Axle load 12 tons, compatible with air suspension system.  
5-axles of local brand PMD, Osman Koç, SAF. Each has a lifting capacity of 12 tons.  
1st axle is lifting.  
4rd-5th axles steering.

**ОСИ И ПОДВЕСКА:**

Осевая нагрузка 12-тонн, совместима с пневматической подвеской система.  
5-оси местной марки PMD, Osman Koç, SAF. Каждая грузоподъемностью 12-тонн.  
1-я ось подъемная.  
4-5-я оси рулевая.

**BRAKE SYSTEM:**

Two-wire electro-pneumatic braking system EBS, meeting European standards.  
Automatic alignment of the steering axles when reversing ISS EBS WABCO.

**ТОРМОЗНАЯ СИСТЕМА:**

Двухпроводная электропневматическая тормозная система EBS, соответствующая европейским нормам.  
Автоматическое выравнивание поворотных осей при заднем ходе ISS EBS WABCO.

**TIRES AND WHEELS:**

235/75 17.5 rub.  
Load index: (143/141 J).  
6.75/17.5 silver gray steel rim.

**ШИНЫ И ДИСКИ:**

235/75 17,5 р.  
Индекс нагрузки: (143/141 Дж).  
6,75/17,5 серебристо-серый стальной обод.

**STEEL BUILDING:**

Steel container: S355 and ST-52.  
Welding process:  
MAG Semi-trailer can transport 68 tons including its own weight.

**СТАЛЬНОЕ ЗДАНИЕ:**

Стальная емкость: S355 и ST-52.  
Процесс сварки:  
MAG Полуприцеп может перевозить 68 тонн, включая собственный вес.

**LIGHTING FIXTURES:**

24 V lamp meeting European standards.  
Waterproof, ice-resistant insulated sockets, plugs and sockets.  
Side and front marker lights.  
6-piece 3-function hamburger brake lights.  
2 reversing lights with work light function.  
2-strobe.  
2-plate lamps.  
1-turn lamp.  
2-triangular reflector.  
Side lights with signaling function in accordance with the new regulations  
Reflective kit for semi-trailer, approved by E-certificate.

**ОСВЕТИТЕЛЬНЫЕ ПРИБОРЫ:**

Лампа 24 В, соответствующая европейским нормам.  
Водонепроницаемые, ледостойкие изолированные розетки, вилки и розетки.  
Боковые и передние габаритные фонари.  
6-штук 3-функциональных стоп-сигналов типа «гамбургер».  
2-фонаря заднего хода с функцией рабочего освещения.  
2-стробоскопа.  
2-пластинчатые лампы.  
1-поворотная лампа.  
2-треугольных отражателя.  
Боковые фонари с сигнальной функцией в соответствии с новыми правилами  
Светоотражающий комплект для полуприцепа, одобренный E-сертификатом.

**DYE:**

First layer epoxy primer 100 microns thick.  
The second layer primer is 100 microns thick.  
Acrylic dot 2K minimum 100-micron.

**КРАСКА:**

Эпоксидная грунтовка первого слоя толщиной 100-микрон.  
Грунтовка второго слоя толщиной 100-микрон.  
Акриловая точка 2К минимум 100-микрон.

**LOADING RAMPS:**

Heavy duty ramps with hydraulic opening and closing.  
The ramps can be moved hydraulically to the left and right.  
Dynamic load capacity 24 tons, static load capacity 50 tons, two-speed mechanical lifting front supports OMS, GOS.  
Rear ramp hydraulic supports.

**ПОГРУЗОЧНЫЕ РАМПЫ:**

Пандусы для тяжелых условий эксплуатации с гидравлическим открыванием и закрыванием.  
Рампы могут перемещаться гидравлически влево и вправо.  
Динамическая грузоподъемность 24 тонны, статическая грузоподъемность 50 тонн, двухскоростные механические подъемные передние опоры OMS, GOS.  
Гидравлические опоры задней ramпы.

# AYHAN ÜNSAL TRAILERS

## 3 AXLE DUMP TRUCK



# 3 AXLE DUMP TRUCK

## CHASSIS STRUCTURE:

One-piece I-profile posts made of ST-53 steel.  
Top and bottom plates 120 x 12.  
Connecting cross members between side members with a free passage of 110 mm.

## СТРУКТУРА ШАССИ:

Цельные стойки двутаврового профиля из стали ST-53.  
Верхняя и нижняя пластины 120 x 12.  
Соединительные поперечины между лонжеронами со свободным проходом 110 мм.

## BODY:

Bottom sheet of Hardox steel.  
Side sheet of Hardox steel.  
Tilt using telescopic cylinder with eye on the front panel of HIDROMAS, HIDROSIR.  
Stairs on the side.

## КУЗОВ:

Нижний лист стали Hardox.  
Боковой лист стали Hardox.  
Наклон с помощью телескопического цилиндра с проушиной на передней панели HIDROMAS, HIDROSIR.  
Лестница сбоку.

## AXLES AND SUSPENSION:

Axle load 9-12 tons, compatible with air suspension system.  
3-axles of local brand PMD, Osman Koç, SAF. Each with a carrying capacity of 9-12 tons.  
1st axle is lifting.

## ОСИ И ПОДВЕСКА:

Осевая нагрузка 9-12-тонн, совместима с пневматической подвеской система.  
3-оси местной марки PMD, Osman Koç, SAF. Каждая грузоподъемностью 9-12 тонн.  
1-я ось подъемная.

## BRAKE SYSTEM:

Two-wire electro-pneumatic braking system EBS, meeting European standards.  
Automatic alignment of the steering axles when reversing ISS EBS WABCO.

## ТОРМОЗНАЯ СИСТЕМА:

Двухпроводная электропневматическая тормозная система EBS, соответствующая европейским нормам.  
Автоматическое выравнивание поворотных осей при заднем ходе ISS EBS WABCO.

## TIRES AND WHEELS:

385/65 22.5 rub.  
6.75/17.5 silver gray steel rim.

## ШИНЫ И ДИСКИ:

385/65 22,5 р.  
6,75/17,5 серебристо-серый стальной обод.

## STEEL BUILDING:

Steel container: S355 and ST-52.  
Welding process: MAG Semi-trailer can transport 45 tons including its own weight.

## СТАЛЬНОЕ ЗДАНИЕ:

Стальная емкость: S355 и ST-52.  
Процесс сварки: МАГ Полуприцеп может перевозить 45 тонн, включая собственный вес.

## LIGHTING FIXTURES:

24 V lamp meeting European standards.  
Waterproof, ice-resistant insulated sockets, plugs and sockets.  
Side and front marker lights.  
6-piece 3-function hamburger brake lights.  
2 reversing lights with work light function.  
2-strobe.  
2-plate lamps.  
1-turn lamp.  
2-triangular reflector.  
Side lights with signaling function in accordance with the new regulations  
Reflective kit for semi-trailer, approved by E-certificate.

## ОСВЕТИТЕЛЬНЫЕ ПРИБОРЫ:

Лампа 24 В, соответствующая европейским нормам.  
Водонепроницаемые, ледостойкие изолированные розетки, вилки и розетки.  
Боковые и передние габаритные фонари.  
6-штук 3-функциональных стоп-сигналов типа «гамбургер».  
2-фонаря заднего хода с функцией рабочего освещения.  
2-стробоскопа.  
2-пластинчатые лампы.  
1-поворотная лампа.  
2-треугольных отражателя.  
Боковые фонари с сигнальной функцией в соответствии с новыми правилами  
Светоотражающий комплект для полуприцепа, одобренный E-сертификатом.

## DYE:

First layer epoxy primer 100 microns thick.  
The second layer primer is 100 microns thick.  
Acrylic dot 2K minimum 100-micron.

## КРАСКА:

Эпоксидная грунтовка первого слоя толщиной 100-микрон.  
Грунтовка второго слоя толщиной 100-микрон.  
Акриловая точка 2К минимум 100-микрон.

## FRONT FEET:

Dynamic load capacity 24 tons,  
static load capacity 50 tons,  
two-speed mechanical lifting front supports OMS, GOS.

## ПЕРЕДНИЕ ЛАПЫ:

Динамическая грузоподъемность 24 тонны,  
статическая грузоподъемность 50 тонн,  
двухскоростные механические подъемные передние опоры OMS, GOS.

## REAR DOOR:

The rear door must have a double opening:  
Hydraulic and hinged with a safety lock.  
Rear door made of Hardox 450 thick steel.

## ЗАДНЯЯ ДВЕРЬ:

Задняя дверь должна иметь двойное открывание:  
Гидравлическое и распашное с предохранителем.  
Задняя дверь из стали Hardox 450 толщиной.

# **AYHAN ÜNSAL** **WONDERFUL**

 **HOROZLUHAN MAH HASTÜRK SOKAK NO: 7 SELÇUKLU KONYA**  
**BÜYÜKKAYACIK OSB. MAH. 502 NOLU SOK. NO: 8/1 SELÇUKLU/ KONYA**

 **+90 532 786 90 37**

 **sales@ayhanunsaltreyler.com.tr**

**[www.ayhanunsaltreyler.com.tr](http://www.ayhanunsaltreyler.com.tr)**